

Die BayernSPD

Adressen

Kontakte

Informationen



Impressum:

BayernSPD • Oberanger 38 • 80331 München • info@bayernspd.de

verantwortlich: Rainer Glaab, rainer.glaab@spd.de

Redaktion: Sandra Graf, sandra.graf@spd.de, Rüdiger Löster, ruediger.loester@spd.de

Gestaltung: Jiri Karel, jiri.karel@spd.de

Inhalt

Grüß Gott	4
Unsere Ziele	5
Landespartei	
Wer hat welche Aufgaben?	6
Landesparteitag	6
Landesparteirat (Kleiner Parteitag)	7
Landesvertreterversammlung	7
Landesvorstand und Präsidium	8
Vertreter der Arbeitsgemeinschaften	16
Mitglieder der BayernSPD im Bundesvorstand	18
Landesarbeitsgemeinschaften	
Jungsozialistinnen in der BayernSPD (Jusos Bayern)	19
Frauen in der BayernSPD (AsF Bayern)	19
ArbeitnehmerInnen in der BayernSPD (AfA Bayern)	20
Selbständige in der BayernSPD (AGS Bayern)	20
SeniorInnen in der BayernSPD (AG 60plus Bayern)	20
Arbeitsgemeinschaft Sozialdemokratinnen und Sozialdemokraten im Gesundheitswesen (ASG)	21
JuristInnen in der BayernSPD (ASJ)	21
Arbeitsgemeinschaft ehemals verfolgter Sozialdemokraten (AvS)	21
Arbeitsgemeinschaft für Bildung (AfB)	22
BayernSPD in Verantwortung	
... im Europaparlament	23
... im Bundestag	25
... Landesgruppe	26
... Mitglieder der Bundestagsausschüsse	27
... im Bayerischen Landtag	29
... Fachpolitisch Verantwortliche Sprecher/innen der BayernSPD-Landtagsfraktion	30
... in den Kommunen	32
BayernSPD vor Ort	
Bezirke	33
Unterbezirke	33
Ortsvereine	33
BayernSPD – Landesgeschäftsstellen	34
BayernSPD – Geschäftsstellen	35
Web-O-Mat	43
Politische Bildung	44
Aktuelle Informationen	45
BayernVorwärts	45
www.bayernspd.de – das Internetportal	45
BayernSPD in den Netzgemeinschaften facebook, twitter und flickr	45
www.bayernspd-mundfunk.de	45
BayernSPD Intern	46
www.endstation-rechts-bayern.de	46
Interessante Links	47

GRÜß GOTT

Mit dieser Informationsbroschüre wollen wir Dich über die BayernSPD informieren. Wir, das sind Frauen und Männer, die sich im Landesverband Bayern der Sozialdemokratischen Partei Deutschlands für eine freie und gerechte Gesellschaft engagieren.

Es würde uns freuen, mit dir einen Dialog zu allen Fragen der Politik zu eröffnen. Uns ist ein enger Kontakt zu den Bürgerinnen und Bürgern in Bayern wichtig.

Deshalb bieten wir Dir hiermit einen Blick in den Aufbau der BayernSPD und die Mitwirkungsmöglichkeiten bei uns, vor allem aber findest Du eine Vielzahl von Kontaktadressen.

Als älteste demokratische Partei haben wir das Bayern von heute maßgeblich mit geprägt. Sozialdemokraten haben 1919 unser Land zum demokratischen Freistaat gemacht und es waren Sozialdemokratinnen und Sozialdemokraten, die 1945 den Wiederaufbau Bayerns einleiteten und dem neuen Bayern nach der Befreiung vom nationalsozialistischen Regime die demokratische Verfassung gaben.

Die sozialdemokratischen Grundwerte Freiheit, Gerechtigkeit und Solidarität sind auch heute die Richtlinien unserer Politik – in den Kommunen, wie auch in Bayern, im Bund und in Europa.

Wir freuen uns auf das Gespräch mit Dir!

Deine BayernSPD

UNSERE ZIELE

Wir wollen

- bestehende Arbeitsplätze sichern und neue schaffen.
- unsere sozialen Sicherungssysteme stabilisieren, nach dem Prinzip der Solidarität erneuern und das solidarische Zusammenwirken aller Generationen dauerhaft gewährleisten.
- die Vereinbarkeit von Familie und Beruf verbessern und die Gleichstellung der Frauen in unserer Gesellschaft noch mehr verwirklichen.
- bessere Bildung für Bayern, da Bildung einen Eigenwert für die Entfaltung der Person hat, wie auch die Voraussetzung für den Zugang zur Arbeitswelt ist.
- die Kommunen stärken, da in den Städten und Gemeinden der gesellschaftliche Zusammenhalt über Sozialstaat, öffentliche Dienstleistung und Ehrenamt praktisch verwirklicht wird.
- ein solidarisches Zusammenleben freier und gleichberechtigter Bürgerinnen und Bürger in einem weltoffenen Bayern.

Bei der Umsetzung unserer Ziele sind unsere Grundwerte Freiheit, Gerechtigkeit und Solidarität, wie sie im Grundsatzprogramm formuliert sind, die Richtschnur für unser Handeln.

Landespartei: Wer hat welche Aufgaben?

Laut Satzung der BayernSPD ist der Landesverband „Mittelpunkt der politischen Willensbildung der SPD in Bayern“ und „vertritt die Gesamtinteressen der bayerischen Sozialdemokratinnen und Sozialdemokraten innerhalb (der SPD) und in der Öffentlichkeit.“ (BayernSPD-Satzung, § 12, Abs. 1 a-b).

Mit Leben erfüllt wird dieser Satzungsauftrag durch die Arbeit der Mitglieder des Landesvorstandes, der

Landesarbeitsgemeinschaften und nicht zuletzt durch die parlamentarische Arbeit im Europaparlament, im Bundestag, im Landtag und den Bezirkstagen.

Das höchste Gremium des Landesverbandes ist der Landesparteitag. Der Landesparteirat berät den Landesvorstand und ist das höchste Gremium zwischen den Landesparteitagen.

Landesparteitag

Was sind die Aufgaben des Landesparteitags?

Die wichtigste Aufgabe des Landesparteitags ist die Beschlussfassung über die Leitlinien der Politik der SPD in Bayern bezüglich europa-, bundes-, landes- und kommunalpolitischen Fragen.

Mit der Wahl des Landesvorstands bestimmt der Landesparteitag das Führungsgremium der BayernSPD. Wichtigste organisationspolitische Aufgabe ist die Entgegennahme der Rechenschaftsberichte des Landesvorstands (u.a.) sowie des Berichts der Landeskontrollkommission und die Entlastung des Landesvorstands.

Eine wichtige personalpolitische Entscheidung, die der Landesparteitag trifft, ist die Nominierung der Spitzenkandidatin/des Spitzenkandidaten der BayernSPD zur Landtagswahl.

Wer kann auf dem Landesparteitag abstimmen?

Der ordentliche Landesparteitag tritt alle zwei Jahre zusammen. Stimmberechtigt auf dem Landesparteitag sind die 300 Delegierten der Unterbezirke und die Mitglieder des Landesvorstands. Darüber hinaus gibt es beratende Delegierte (nicht stimmberechtigt), z.B. die Abgeordneten der BayernSPD im Europaparlament, dem Bundestag und den Landtagen, aber auch die Oberbürgermeister der BayernSPD, die das Rederecht auf dem Parteitag haben.

Wer kann Anträge zum Landesparteitag stellen? Antragsberechtigt zum Landesparteitag sind:

- alle Ortsvereine, Kreis- und Stadtverbände, Unterbezirke und Bezirksverbände der SPD in Bayern
- der Landesvorstand
- der Landesparteirat
- die Landeskontrollkommission
- die Landesarbeitsgemeinschaften

Jedes Mitglied kann also über seinen Ortsverein einen Antrag an den Landesparteitag stellen, sofern die Mitgliederversammlung des Ortsverein diesen Antrag unterstützt. (Weitere Informationen zum Landesparteitag findest Du unter www.bayernspd.de > Rubrik „Partei“)

Landesparteirat (Kleiner Parteitag)

Was sind die Aufgaben des Landesparteirats?
Der Landesparteirat hat als höchstes Gremium zwischen den Parteitag die Aufgabe, den Landesvorstand zu beraten, sich mit Anträgen, die vom Landesparteitag überwiesen wurden, zu befassen, und die Willensbildung in der BayernSPD durch eigene Initiativen zu stärken. Die wichtigste personalpolitische Entscheidung, die der Landesparteirat trifft, ist

der Reihungsvorschlag der bayerischen Kandidatinnen und Kandidaten für die SPD-Bundesliste zur Europawahl.

Wer gehört dem Landesparteirat an?
100 Delegierte aus den Bezirksverbänden und die Mitglieder des Landesvorstands sind stimmberechtigt auf dem Landesparteirat.

Landesvertreterversammlung

Die Landesvertreterversammlung (LVV) tritt alle vier Jahre zusammen, um die Landesliste zur Bundestagswahl aufzustellen. Die Delegierten und Ersatzdelegierten zur Landesvertreterversammlung werden auf Bundeswahlkreiskonferenzen gewählt. Geleitet wird die LVV vom Landesvorsitzenden bzw. der Landesvorsitzenden.

In der BayernSPD-Satzung ist geregelt, dass der Landesvorstand im Einvernehmen mit den Bezirksverbänden der Landesvertreterversammlung einen Listenvorschlag vorlegt, über den dann gemäß der Geschäftsordnung der LVV abgestimmt wird.

Landesvorstand und Präsidium (die Führungsgremien der BayernSPD)

Wer gehört dem Landesvorstand an?

Dem Landesvorstand gehören an:

- der/die Landesvorsitzende*
- die stellvertretenden Landesvorsitzenden*
- der/die Landesschatzmeister/in*
- der/die Generalsekretär/in*
- der/die Landesgeschäftsführer/in (beratend)
- der/die Sprecher/in der Europaabgeordneten
- der/die Vorsitzende der BayernSPD-Landesgruppe im Bundestag
- der/die Vorsitzende der BayernSPD-Landtagsfraktion
- der/die Sprecher/in der SPD-Verbandsrätinnen im Verband der Bayerischen Bezirke
- 24 weitere Mitglieder*

Die mit * gekennzeichneten Funktionen werden durch die Wahl auf dem Landesparteitag bestimmt. Die übrigen stimmberechtigten Landesvorstandsmitglieder sind Kraft Amtes Landesvorstandsmitglieder.

Der Landesvorstand bildet ein Landespräsidium, dem der/die Landesvorsitzende, seine Stellvertreter/innen, der/die Landesschatzmeister/in und die Generalsekretärin bzw. der Generalsekretär sowie sieben weitere Landesvorstandsmitglieder angehören. Landesgeschäftsführer/in, Sprecher/in der Europa-Abgeordneten, Vorsitzende/r der Landesgruppe und der Landtagsfraktion sowie der/die Sprecher/in der Bezirke gehören dem Präsidium mit beratender Stimme an.

Die derzeitigen Mitglieder von Landesvorstand und Landespräsidium findest Du auf den nachfolgenden Seiten.

DAS BAYERNSPD-LANDESPRÄSIDIUM



Florian Pronold, MdB

- Landesvorsitzender

Kontakt:

- E-Mail: florian.pronold@spd.de
- Website: www.florianpronold.de



Natascha Kohnen, MdL

- Generalsekretärin
- Stellvertretende
Vorsitzende Landtagsfraktion

Kontakt:

- E-Mail: natascha.kohnen@spd.de
- Website: www.natascha-kohnen.de



Dr. Thomas Beyer, MdL

- Stellvertretender
Landesvorsitzender

Kontakt:

- E-Mail: thomas.beyer@spd.de
- Website: www.drthomasbeyermdl.de



Annette Karl, MdL

- Stellvertretende
Landesvorsitzende

Kontakt:

- E-Mail: annette.karl@spd.de
- Website: www.annetekarl.de



Ewald Schurer, MdB

- Stellvertretender
Landesvorsitzender
- Bezirksvorsitzender
Oberbayern

Kontakt:

- E-Mail: ewald.schurer@spd.de
- Website: www.ewald-schurer.de

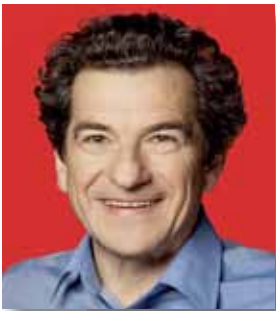


Thomas Goger

- Schatzmeister

Kontakt:

- E-Mail: thomas.goger@web.de
- Website: www.thomas-goger.de



Klaus Barthel, MdB

- Beisitzer/Präsidium

Kontakt:

- E-Mail: klaus.barthel@wk.bundestag.de
- Website: www.barthel-spd.de



Dr. Linus Förster, MdL

- Beisitzer/Präsidium

Kontakt:

- E-Mail: linus.foerster@bayernspd-landtag.de
- Website: www.linusfoerster.de



Anette Kramme, MdB

- Bezirksvorsitzende
Oberfranken
- Beisitzerin/Präsidium

Kontakt:

- E-Mail: anette.kramme@wk.bundestag.de
- Website: www.anette-kramme.de



Dr. Ulrich Maly

- Oberbürgermeister der Stadt
Nürnberg
- Beisitzer/Präsidium

Kontakt:

- E-Mail: obm@stadt.nuernberg.de
- Website: www.maly-spd.de



Christa Naaß, MdL

- Bezirksvorsitzende Mittelfranken
- Beisitzerin/Präsidium

Kontakt:

- E-Mail: christa.naass@t-online.de
- Website: www.christa-naass.de



Marianne Schieder, MdB

- Stellvertretende Vorsitzende Landesgruppe
- Beisitzerin/Präsidium

Kontakt:

- E-Mail: marianne.schieder@wk.bundestag.de
- Website: www.marianne-schieder.de



Kerstin Westphal, MdEP

- Beisitzerin/Präsidium

Kontakt:

- E-Mail: europa@kerstin-westphal.de
- Website: www.kerstin-westphal.de



Manfred Klopff

- Sprecher SPD-Fraktion im Verbund Bayerische Bezirke
- beratendes Mitglied Präsidium

Kontakt:

- E-Mail: manfred.klopff@gmx.de



Wolfgang Kreissl-Dörfler, MdEP

- beratendes Mitglied Präsidium

Kontakt:

- E-Mail: Europa@Kreissl-doerfler.de
- Website: www.kreissl-doerfler.de



Markus Rinderspacher, MdL

- Vorsitzender der SPD Landtagsfraktion
- beratendes Mitglied Präsidium

Kontakt:

- E-Mail: markus.rinderspacher@bayernspd-landtag.de
- Website: www.markus-rinderspacher.de



Martin Burkert, MdB

- Vorsitzender Landesgruppe
- beratendes Mitglied Präsidium

Kontakt:

- E-Mail: martin.burkert@wk.bundestag.de



Holger Reise

- Landesgeschäftsführer
- beratendes Mitglied Präsidium

Kontakt:

- E-Mail: holger.reise@spd.de



Alfons Sträußl

- Landesgeschäftsführer
- beratendes Mitglied Präsidium

Kontakt:

- E-Mail: alfons.straeussl@spd.de

WEITERE BEISITZER DES LANDESVORSTANDS**Michael Adam**

- Bezirksvorsitzender Niederbayern
- Landrat des Landkreises Regen
- Beisitzer

Kontakt:

- E-Mail: mail@michael-adam.eu
- Website: www.michael-adam.eu

**Simone Burger**

- Beisitzerin

**Ilona Deckwerth**

- Beisitzerin

**Philipp Dees**

- Juso-Landesvorsitzender
- Beisitzer

Kontakt:

- E-Mail: philipp.dees@jusos-bayern.de

**Sabine Dittmar, MdL**

- Beisitzerin

Kontakt:

- E-Mail: sabine.dittmar@bayernspd-landtag.de

**Marietta Eder**

- Beisitzerin

Kontakt:

- E-Mail: eder.marietta@web.de

**Ismail Ertug, MdEP**

- Beisitzer

Kontakt:

- E-Mail: ismail@ertug.eu
- Website: www.ertug.eu

**Christian Flisek**

- Beisitzer

Kontakt:

- E-Mail: c.flisek@fglaw.de

**Thomas Herker**

- Bürgermeister der Stadt Pfaffenhofen
- Beisitzer

Kontakt:

- E-Mail: tomherker@gmail.de

**Dr. Bärbel Kofler, MdB**

- Stellvertretende Vorsitzende Landesgruppe
- Beisitzerin

Kontakt:

- E-Mail: baerbel.kofler@wk.bundestag.de
- Website: www.baerbel-kofler.de

**Jonas Merzbacher**

- Bürgermeister Gemeinde Gundelsheim
- Beisitzer

Kontakt:

- E-Mail: jonas@merzbacher.net

**Florian Ritter, MdL**

- Beisitzer

Kontakt:

- E-Mail: florian.ritter@bayernspd-landtag.de

**Franz Schindler, MdL**

- Bezirksvorsitzender Oberpfalz
- Beisitzer

Kontakt:

- E-Mail: franz.schindler@bayernspd-landtag.de

**Arif Tasdelen**

- Beisitzer
- Stadtrat Nürnberg

Kontakt:

- E-Mail: arif.t@web.de

**Claudia Tausend**

- Beisitzerin
- Stadträtin München

Kontakt:

- E-Mail: claudia.tausend@muenchen.de



Marion Winter

- Beisitzerin
- Landesvorsitzende der Arbeitsgemeinschaft für Bildung (AfB)

Kontakt:

- E-Mail: mcwinter@ymail.com
- Internet: www.marcwin.de



Joachim Wolbergs

- Beisitzer

Kontakt:

- E-Mail: wolbergs.joachim@regensburg.de

STIMMBERECHTIGTE VERTRETUNGEN DER ARBEITSGEMEINSCHAFTEN IM LANDESVORSTAND



Piotr Drozynski

- Vertreter der Arbeitsgemeinschaft der Selbständigen (AGS)

Kontakt:

- E-Mail: p-drozynski@t-online.de



Angelika Graf, MdB

- AG 60plus-Landesvorsitzende

Kontakt:

- E-Mail: angelika.graf@wk.bundestag.de
- Website: www.grafspd.de/cms/

**Ursula Kirmeier**

- Vertreterin der AsF

Kontakt:

- E-Mail: ursula.kirmeier@asf-unterfranken.de

**Marion Segnitzer**

- Vertreterin der Jusos

Kontakt:

- E-Mail: msegnitzer@web.de

**Ursula Weser**

- Vertreterin der AfA

Kontakt:

- E-Mail: ursula.weser@gmx.de

BERATENDE VERTRETUNG DES BETRIEBSRATES DER BAYERNSPD**Christine Appelt**

- Betriebsratsvorsitzende,
beratend im Landesvorstand

Kontakt:

- E-Mail: christine.appelt@spd.de

MITGLIEDER DER BAYERNSPD IM PARTEIVORSTAND



Florian Pronold, MdB

- Landesvorsitzender

Kontakt:

- E-Mail: florian.pronold@spd.de
- Website: www.florianpronold.de



Prof. Dr. Julian Nida-Rümelin

- Professor für politische Philosophie

Kontakt:

- E-Mail: sekretariat.nida-ruemelin@lrz.uni-muenchen.de



Anette Kramme, MdB

- Bezirksvorsitzende Oberfranken
- Beisitzerin/Präsidium

Kontakt:

- E-Mail: anette.kramme@wk.bundestag.de
- Website: www.anette-kramme.de

LANDESARBEITSGEMEINSCHAFTEN

In der BayernSPD gibt es auf Landesebene insgesamt neun Arbeitsgemeinschaften, die sich um die Belange bestimmter Gruppen und/oder Themen kümmern.

In den Arbeitsgemeinschaften können auch Nichtmitglieder mitarbeiten und ihr Wissen, ihre

Fähigkeiten einbringen und dabei auch die SPD näher kennen lernen. Bei den Jungsozialistinnen und Jungsozialisten können Nichtmitglieder auch Funktionen auf den unterschiedlichsten Ebenen übernehmen.

JungsozialistInnen in der BayernSPD (Jusos Bayern)

Wer Politik verändern will, muss sich Gleichgesinnte suchen wie die Jusos und sich einmischen: vor Ort, in der Schule und an den Hochschulen und Betrieben – und in der SPD.

SPD-Mitglieder unter 35 Jahren sind automatisch Jusos. Mitarbeiten und Verantwortung übernehmen können aber auch Jugendliche und junge Menschen zwischen 14 und 35 Jahren ohne Parteibuch – ob Schülerin, Azubi, Studierende, Berufstätige oder Arbeitssuchende.

Ausbildungs- und Bildungspolitik, Jugendpolitik, Friedenspolitik sind nur einige der Themenfelder, die von Jungsozialistinnen und Jungsozialisten bearbeitet werden.



Kontakt:

Juso-Landesbüro
Ansprechpartnerin: Maria Deingruber
Georg-von-Vollmar-Haus
Oberanger 38/1
80331 München

Tel. 089/231711-37
Fax 089/231711-39
eMail: buero@jusos-bayern.de
Internet: www.jusos-bayern.de

Arbeitsgemeinschaft sozialdemokratischer Frauen (AsF)

Die AsF ist die Arbeitsgemeinschaft der Frauen in der SPD. Jedes weibliche Mitglied gehört ihr automatisch an und kann sich einmischen, mitreden und mitentscheiden. Auch Frauen ohne SPD-Parteibuch sind herzlich willkommen. Frauenpolitik ist für die AsF nicht auf klassische Frauenthemen zu beschränken. Deshalb mischt sie sich in alle Politikfelder ein.



Kontakt:

AsF-Landesbüro
Ansprechpartnerin: Nina Herweck-Bockhorni
Georg-von-Vollmar-Haus
Oberanger 38/1
80331 München

Tel. 089/231711-27
Fax 089/231711-38
eMail: asf@bayernspd.de
Internet: www.asf.bayernspd.de

Arbeitsgemeinschaft für Arbeitnehmerfragen (AfA)

Die Arbeitsgemeinschaft für Arbeitnehmerfragen (AfA) ist die zahlenmäßig größte Arbeitsgemeinschaft in der SPD. Hier engagieren sich Personalräte, Vertrauensleute sowie haupt- und ehrenamtliche Gewerkschaftler. Die AfA ist offen für alle Interessierten, auch wenn sie noch nicht den Weg in die SPD gefunden haben.



AfA-Landesbüro
 Ansprechpartner: Werner Nüßlein
 Karl-Bröger-Haus
 Karl-Bröger-Str. 9, 90459 Nürnberg
 Tel. 0911/4318130
 Fax 0911/442797
 eMail: werner.nuesslein@spd.de
 Internet: www.afa-bayern.de

Arbeitsgemeinschaft der Selbständigen in der SPD (AGS)

Die Arbeitsgemeinschaft Selbständige in der SPD (AGS) ist innerhalb der SPD der zentrale Ansprechpartner für Wirtschaft und Mittelstand. Ziel ihrer politischen Arbeit ist, Marktwirtschaft und soziale Partnerschaft miteinander zu verbinden. Die AGS trägt Wünsche, Anregungen und Sorgen der Wirtschaft in die Partei, die Parlamente und Regierungen hinein und engagiert sich dort für deren politische Durchsetzung. Jeder Unternehmer, jeder Selbständige, aber auch jeder Manager ist deshalb in der AG, die parteioffen arbeitet, willkommen.



Kontakt:

AGS-Landesbüro
 Ansprechpartnerin: Maria Deingruber
 Georg-von-Vollmar-Haus
 Oberanger 38/1
 80331 München

 Tel. 089/231711-37
 Fax 089/231711-39
 eMail: maria.deingruber@spd.de
 Internet: www.bayernspd/ags

AG 60plus. Die Arbeitsgemeinschaft der Seniorinnen und Senioren.

Als Sozialdemokratinnen und Sozialdemokraten sehen wir unsere Aufgabe darin, die Anliegen der älteren Generationen in unserer Gesellschaft zu vertreten, zusammen mit und nicht gegen die jüngeren Generationen. Wir schalten uns ein – vor Ort, in der Landes- und Bundespolitik. Der AG 60plus gehören automatisch alle SPD-Mitglieder über 60 Jahre an. Auch ältere Menschen, die den Weg zur SPD noch nicht gefunden haben, sind herzlich willkommen.



Kontakt:

AG 60plus-Landesbüro
 Ansprechpartner: Werner Nüßlein
 Karl-Bröger-Haus
 Karl-Bröger-Str. 9
 90459 Nürnberg

 Tel. 0911/4318130
 Fax 0911/442797
 eMail: werner.nuesslein@spd.de
 Internet: www.ag60plusbayern.de

Arbeitsgemeinschaft Sozialdemokratinnen und Sozialdemokraten im Gesundheitswesen (ASG)

Die Voraussetzungen zu schaffen, dass die Erhaltung bzw. Wiederherstellung von Gesundheit jeder und jedes Einzelnen möglich ist, ist eine der wichtigsten Aufgabe der Politik. Unser Grundsatz lautet: Keine Zwei-Klassen-Medizin! Die Gesundheitspolitik ist ein gemeinsames Aufgabenfeld für die Kommunen, Länder und den Bund. Deshalb wirken wir auf allen Ebenen der SPD wie auch den entsprechenden staatlichen Ebenen mit.

Kontakt:

ASG-Landesbüro
Anspruchspartnerin: Maria Deingruber
Georg-von-Vollmar-Haus
Oberanger 38/1
80331 München

Tel. 089/231711-37
Fax 089/231711-39
eMail: maria.deingruber@spd.de
Internet: www.bayernspd/asg

Arbeitsgemeinschaft Juristinnen und Juristen in der SPD (ASJ)

Rechtspolitik war und ist Teil sozialdemokratischer Programmatik und ist das Aufgabengebiet der Arbeitsgemeinschaft sozialdemokratischer Juristinnen und Juristen (ASJ). Die ASJ betreibt klassische Zielgruppenarbeit für rechtspolitisch Interessierte und lässt sich bei ihrer Arbeit von einer rechtsstaatlichen, demokratischen und sozialen Idee der Gerechtigkeit im Sinne des demokratischen Sozialismus leiten.



Kontakt:

ASJ-Landesbüro
Anspruchspartnerin: Nina Herweck-Bockhorni
Georg-von-Vollmar-Haus
Oberanger 38/1
80331 München

Tel. 089/231711-27
Fax 089/231711-38
eMail: nina.herweck@spd.de
Internet: <http://asj.bayernspd.de>

Arbeitsgemeinschaft ehemals verfolgter Sozialdemokraten (AvS)

Sozialdemokratinnen und Sozialdemokraten haben bereits gegen den Nationalsozialismus gekämpft während die bürgerlichen Parteien noch Koalitionen mit Hitlers NSDAP schlossen.

Die AvS bewahrt zum einen das Gedenken an die Opfer des NS-Regimes, sie ist aber auch aktiv gegen rechtsradikale und neonazistische Tendenzen heute. Deshalb wendet sie sich an alle Demokratinnen und Demokraten, die diese Arbeit unterstützen.

Kontakt:

AvS-Landesbüro
Anspruchspartnerin: Ingelore Pilwousek
Georg-von-Vollmar-Haus
Oberanger 38/1
80331 München

Tel. 089/231711-0
Fax 089/231711-38
eMail: avs@spd.de
Internet: www.bayernspd.de

Arbeitsgemeinschaft für Bildung (AfB)

Die Arbeitsgemeinschaft für Bildung (AfB) in der SPD setzt sich für ein gerechtes und leistungsfähiges Bildungssystem in Bayern ein. Im Mittelpunkt ihrer politischen Arbeit steht das Ziel, für alle Menschen gleiche Chancen auf eine gute Bildung zu schaffen. Denn gute Bildung ist der Schlüssel für eine Zukunft in Wohlstand, Selbstbestimmung und Demokratie - sowohl für den Einzelnen als auch für die Gesellschaft insgesamt.

Die AfB steht nicht nur den in der Bildung tätigen Menschen, sondern allen Personen offen, die an bildungspolitischen Diskussionen und Veränderungen des Bildungssystems in Bayern interessiert sind. Auch Nichtmitglieder können gerne mitarbeiten: Wir laden herzlich ein zum bildungspolitischen Dialog!

Kontakt:

AfB-Landesbüro
Ansprechpartnerin: Maria Deingruber
Georg-von-Vollmar-Haus
Oberanger 38/1
80331 München
Tel. 089/231711-37
Fax 089/231711-39
eMail: maria.deingruber@spd.de
Internet: www.afb.bayernspd.de

BAYERNSPD IN VERANTWORTUNG

Die BayernSPD steht auf allen Ebenen – von vielen Städten und Gemeinden in Bayern, über die Landespolitik in München und über die Bundespolitik in Berlin bis nach Brüssel in der Verantwortung.

Wer für die BayernSPD auf welcher Ebene soziale und demokratische Politik umsetzt, kannst Du den folgenden Seiten entnehmen.

Im Europaparlament

Europa Internetadresse: <http://europa.bayernspd.de>

Wolfgang Kreissl-Dörfler



- Mitglied im Ausschuss für Auswärtige Angelegenheiten
- stv. Mitglied im Ausschuss für Bürgerliche Freiheiten, Justiz und Inneres
- Interparlamentarische Delegation: USA

Internet: www.kreissl-doerfler.de

Büros:

- European Parliament
ASP 12G316
Rue Wiertz
B-1047 Brussels
T 0032 - 2 - 284 - 7110
F 0032 - 2 - 284 - 9110
E-Mail: wolfgang.kreissl-doerfler@europarl.europa.eu
- European Parliament
LOW T07027
Allée du Printemps
B.P. 1024/F
F-67070 Strasbourg Cedex
- Britta Besan
Europabüro
Oberanger 38/IV
80331 München
T 089 - 21 02 43 61
F 089 - 21 02 43 61
E-Mail: info@kreissl-doerfler.de

Kerstin Westphal



- Mitglied im Ausschuss für Regionale Entwicklung
- stv. Mitglied im Ausschuss für Binnenmarkt und Verbraucherschutz
- Interparlamentarische Delegation: Schweiz, Island, Norwegen

Internet: <http://www.kerstin-westphal.de>

Büros:

- European Parliament
LOW TO 07 025
Allée du Printemps
B.P. 1024/F
F-67070 Strasbourg Cedex

- European Parliament
A 12 G 351
Rue Wiertz
B-1047 Brussels
T 0032 - 2 - 284 - 7534
F 0032 - 2 - 284 - 9534
E-Mail kerstin.westphal@europarl.europa.eu

- Elisabeth Augustin
Europabüro Kerstin Westphal, MdEP
Sammelstraße 46 R
97070 Würzburg
T 0931-4525 3128
F 0931-4525 3129
E-Mail: augustin@kerstin-westphal.de

- Marietta Eder
Europabüro
Kornmarkt 17
97421 Schweinfurt
T 09721-715 716
F 09721-4740884
E-Mail: eder@kerstin-westphal.de

Ismail Ertug



- Mitglied im Ausschuss für Verkehr und Fremdenverkehr
- stv. Mitglied im Ausschuss für Landwirtschaft und ländliche Entwicklung
- Interparlamentarische Delegation: EU-Türkei

Internet: <http://www.ertug.eu>

Büros:

- European Parliament
LOW TO 07 023
Allée du Printemps
B.P. 1024/F
F-67070 Strasbourg

- European Parliament
ASP 12G342
60, Rue Wiertz
B-1047 Brüssel
T 0032 - 2 - 284 - 5547
F 0032 - 2 - 284 - 9547
ismail.ertug@europarl.europa.eu
Mitarbeiter/innen: Fatih Aydogan, Luisa Gluck, Arzu Mouchtar

- SPD Europabüro Oberpfalz
Richard Wagner Straße 4/1
93055 Regensburg
T 0941 - 297 998 73
F 0941 - 297 998 75
europabuero@ertug.eu
Mitarbeiter/innen: Maria von Stern, Johannes Hintermaier, Nina Sichler

- SPD Europabüro Niederbayern
Nördlicher Stadtgraben 9
94469 Deggendorf
T 0991 - 379 11 64
F 0991 - 379 11 63
katja.reitmaier@ertug.eu

IM BUNDESTAG

16 Abgeordnete sind für die BayernSPD im 17. Deutschen Bundestag vertreten. Im Fraktionsvorstand ist die BayernSPD mit dem stellv. Vorsitzenden der BayernSPD-Landesgruppe Florian Pronold und der parlamentarischen Geschäftsführerin Petra Ernstberger, sowie durch Anette Kramme und Dr. Bärbel Kofler vertreten.

Vorstand der SPD-Bundestagsfraktion

Stellvertretender Fraktionsvorsitzender



Florian Pronold, MdB
SPD-Zentrum
Nördlicher Stadtgraben 9
94469 Deggendorf
Tel. 0991/ 379 11 65

eMail: florian.pronold@spd.de
Internet: www.florian-pronold.de

BAYERNSPD-LANDESGRUPPE

Die BayernSPD-Bundestagsabgeordneten haben sich zur BayernSPD-Landesgruppe zusammengeschlossen. Zum Vorsitzenden der Landesgruppe wurde im Februar 2010 Martin Burkert gewählt.



Kontakt:
 BayernSPD-Landesgruppe
 Paul-Löbe-Haus

Postanschrift:
 Deutscher Bundestag
 SPD-Fraktion
 Landesgruppe Bayern
 PLH 7.433
 11011 Berlin

Dem Landesgruppenvorstand gehören weiter an:
 die Stellvertreterinnen Marianne Schieder, MdB; Gabriele Fograscher, MdB und Dr. Bärbel Kofler, MdB

Arno Wallner
 Büroleitung BayernSPD-Landesgruppe
 Tel. 030/22751731
 Fax 030/22756278
 eMail: arno.wallner@spdfraktion.de

Anne Jacobs
 Pressesprecherin der BayernSPD-Landesgruppe
 Tel. 030/22753848
 Fax 030/22756927
 eMail: presse.bayern@spdfraktion.de

MITGLIEDER DER BUNDESTAGSAUSSCHÜSSE

Die 16 Mitglieder der Bayerischen SPD-Landesgruppe im Deutschen Bundestag sind in allen wichtigen Ausschüssen vertreten. Hier die Mitgliedschaften:

- **Klaus Barthel** MdB (Wahlkreis: Starnberg; Betreuungswahlkreis: München, Weilheim)
Mitglied im Ausschuss für Wirtschaft und Technologie,
stellv. Mitglied im Auswärtigen Ausschuss
- **Martin Burkert** MdB, Vorsitzender der bayerischen Landesgruppe in der Bundestagsfraktion (Wahlkreis: Nürnberg-Süd; Betreuungswahlkreis: Roth)
Mitglied im Ausschuss für Verkehr, Bau- und Stadtentwicklung,
stellv. Mitglied im Ausschuss für Umwelt, Naturschutz und Reaktorsicherheit
- **Petra Ernstberger** MdB, parlamentarische Geschäftsführerin (Wahlkreis: Hof; Betreuungswahlkreis: Landkreis Kronach, Landkreis Kulmbach und Landkreis Lichtenfels)
Stellv. Mitglied im Ausschuss für Gesundheit
- **Gabriele Fograscher** MdB, stellvertretende Vorsitzende der bayerischen Landesgruppe in der Bundestagsfraktion (Wahlkreis: Donauwörth; Betreuungswahlkreis: Augsburg-Land, Landkreis Neu-Ulm, Landkreis Günzburg, Landkreis Neuburg-Schrobenhausen)
Mitglied im Innenausschuss und im Sportausschuss,
stellv. Mitglied im Verteidigungsausschuss
- **Günter Gloser** MdB (Wahlkreis: Nürnberg-Nord; Betreuungswahlkreis: Ansbach)
Mitglied im Auswärtigen Ausschuss
- **Angelika Graf** MdB (Wahlkreis: Rosenheim; Betreuungswahlkreis: München-Land, Stadt- und Landkreis Landshut)
Mitglied im Ausschuss für Gesundheit,
Mitglied im Ausschuss für Menschenrechte und humanitäre Hilfe,
stellv. Mitglied im Ausschuss für Verkehr, Bau- und Stadtentwicklung
- **Frank Hofmann** MdB (Wahlkreis: Schweinfurt; Betreuungswahlkreis: Würzburg, Landkreis Main-Spessart)
Mitglied im Innenausschuss,
stellv. Mitglied im Ausschuss für Angelegenheiten der Europäischen Union
- **Dr. h.c. Susanne Kastner** MdB (Wahlkreis: Bad Kissingen; Betreuungswahlkreis: Aschaffenburg, Landkreis Miltenberg)
Mitglied im Verteidigungsausschuss,
Mitglied im Ausschuss für Tourismus
- **Dr. Bärbel Kofler** MdB (Wahlkreis: Traunstein; Betreuungswahlkreis: Fürstenfeldbruck, Landkreis Altötting, Passau)
Mitglied im Ausschuss für Umwelt, Naturschutz und Reaktorsicherheit,
Mitglied im Ausschuss für wirtschaftliche Zusammenarbeit und Entwicklung,
stellv. Mitglied im Ausschuss für Wirtschaft und Technologie
- **Anette Kramme** MdB (Wahlkreis: Bayreuth; Betreuungswahlkreis: Stadt und Landkreis Bamberg, Stadt und Landkreis Coburg,)
Mitglied im Ausschuss für Arbeit und Soziales,
stellv. Mitglied im Ausschuss für Gesundheit

- **Heinz Paula** MdB (Wahlkreis: Augsburg; Betreuungswahlkreis: Landkreis Unterallgäu, Oberallgäu, Ostallgäu)
Mitglied im Ausschuss für Ernährung, Landwirtschaft und Verbraucherschutz,
Mitglied im Ausschuss für Tourismus,
stellv. Mitglied im Ausschuss für Verkehr, Bau- und Stadtentwicklung
- **Florian Pronold** MdB, stellv. Fraktionsvorsitzender (Wahlkreis: Rottal-Inn; Betreuungswahlkreis: Landkreis Deggendorf)
Stellv. Mitglied im Finanzausschuss,
Stellv. Mitglied im Haushaltsausschuss,
Stellv. Mitglied im Ausschuss für Bildung, Forschung und Technologiefolgenabschätzung
Stellv. Mitglied im Ausschuss für Verkehr, Bau- und Stadtentwicklung
- **Marlene Rupprecht** MdB (Wahlkreis: Fürth; Betreuungswahlkreis: Erlangen)
Mitglied im Ausschuss für Familie, Senioren, Frauen und Jugend
- **Marianne Schieder** MdB, stellvertretende Vorsitzende der bayerischen Landesgruppe in der Bundestagsfraktion (Wahlkreis: Schwandorf; Betreuungswahlkreis: Amberg, Landkreis Regen, Landkreis Freyung-Grafenau)
Mitglied im Rechtsausschuss,
Mitglied im Ausschuss für Bildung, Forschung und Technologiefolgenabschätzung
- **Werner Schieder** MdB (Wahlkreis: Weiden, Betreuungswahlkreis: Regensburg, Landkreis Straubing, Landkreis Kehlheim)
Mitglied im Ausschuss für Angelegenheiten der Europäischen Union, stellv. Mitglied im Finanzausschuss
- **Ewald Schurer** MdB (Wahlkreis: Erding-Ebersberg; Betreuungswahlkreis: Landkreis Mühldorf, Landkreis Eichstätt, Stadt Ingolstadt, Freising)
Mitglied im Haushaltsausschuss
Mitglied im Unterausschuss des Haushaltsausschuss zu Fragen der Europäischen Union
Stellv. Mitglied im Ausschuss für Gesundheit

BAYERISCHER LANDTAG

Im Bayerischen Landtag ist die BayernSPD mit 39 Abgeordneten vertreten.

Vorstand der SPD-Landtagsfraktion



Markus Rinderspacher, MdL

- Vorsitzender der Landtagsfraktion

Kontakt:

- E-Mail: markus.rinderspacher@bayernspd-landtag.de

Dem Fraktionsvorstand gehören neben Markus Rinderspacher an:

- die drei stellvertretenden Fraktionsvorsitzenden: Inge Aures, Volkmar Halbleib und Natascha Kohnen
- Harald Güller, Parlamentarischer Geschäftsführer

beratend:

- Franz Maget, MdL, Vizepräsident

Kontakt:

SPD-Landtagsfraktion
Bayerischer Landtag
Maximilianeum
81627 München
T 089/ 41262266
F 089/ 41261351
E-Mail: spd@bayernspd-landtag.de
Internet: www.bayernspd-landtag.de

FACHPOLITISCH VERANTWORTLICHE SPRECHERINNEN UND SPRECHER DER BAYERNSPD-LANDTAGSFRAKTION:

• Arbeitsmarktpolitik	Angelika Weikert
• Bekämpfung des Rechtsextremismus	Florian Ritter, Dr. Christoph Rabenstein
• Bildungspolitik	Hans-Ulrich Pfaffmann
• Bundeswehr	Prof. Dr. Peter Paul Gantzer
• Datenschutz	Florian Ritter
• Eingaben und Beschwerden	Hans Joachim Werner
• Entwicklungspolitik	Dr. Simone Strohmayr
• Europapolitik	Dr. Linus Förster
• Familienpolitik	Diana Stachowitz
• Forschungspolitik	Natascha Kohnen
• Fragen des Ländlichen Raums	Annette Karl
• Frauenpolitik	Dr. Simone Strohmayr
• Gesundheitspolitik	Kathrin Sonnenholzner
• Haushalts- und Finanzpolitik	Volkmar Halbleib
• Heimatvertriebene und Aussiedler	Christa Naaß
• Hochschulpolitik	Isabell Zacharias
• Innenpolitik	Helga Schmitt-Bussinger
• Jugendpolitik	Dr. Linus Förster
• Kirche und SPD	Diana Stachowitz, Hans Joachim Werner
• Kommission zur Begleitung der Landesbankkrise	Inge Aures
• Kommunalpolitik	Helga Schmitt-Bussinger
• Kulturpolitik	Isabell Zacharias
• Landwirtschaft und Forsten	Maria Noichl
• Medienpolitik	Markus Rinderspacher
• Migrationspolitik	Isabell Zacharias
• Politik für Menschen mit Behinderung	Christa Steiger

• Recht und Verfassung	Franz Schindler
• Senioren und ältere Menschen	Prof. Dr. Peter Paul Gantzer
• Sicherheitspolitik	Harald Schneider
• Sozialpolitik	Christa Steiger
• Sportpolitik	Harald Güller, Diana Stachowitz
• Tierschutz	Susann Biedefeld
• Umweltpolitik	Ludwig Wörner
• Verbraucherpolitik	Horst Arnold, Sabine Dittmar
• Verkehrspolitik	Dr. Paul Wengert
• Wirtschaftspolitik	Dr. Paul Wengert
• Wohnungs- und Städtebaupolitik	Ludwig Wörner
• Fragen des Öffentlichen Dienstes	Stefan Schuster

KOMMUNEN

Städte und Gemeinden sind das Fundament des föderalen Staates. Sie dienen dem „Aufbau der Demokratie in Bayern von unten nach oben“. Hier erfahren die Bürgerinnen und Bürger Bayerns Demokratie vor Ort und die Einwirkung der Politi auf ihr tägliches Leben. Die BayernSPD unterstützt deshalb selbstbewusste Kommunen. In der Sozialdemokratischen Gemeinschaft für Kommunalpolitik Bayern (SGK) sind Kom-

munalpolitikerinnen und –politiker aus den bayerischen Gemeinde- und Stadträten zusammengeschlossen. Das Ziel der SGK: Gemeinsam für die Menschen Politik machen!
Die SPD-Vertreterinnen und –Vertreter deiner Kommune findest Du im örtlichen Telefonbuch entweder direkt beim Eintrag „Rathaus“ oder unter „Sozialdemokratische Partei Deutschlands“ bzw. „SPD“.

Kontakt zur SGK:

SGK-Landesbüro
 Ansprechpartner: Roland Eichmann
 Georg-von-Vollmar-Haus
 Oberanger 38/1
 80331 München
 Tel. 089/231711-25
 Fax 089/231711-39
 eMail: roland.eichmann@bayernsgk.de
 Internet: www.bayernsgk.de



BAYERNSPD VOR ORT

Bezirke

Mit einer starken Verantwortung in der Landespolitik sowie in der Kommunalpolitik sind die Bezirksverbände für die Menschen da. Wie Du die SPD in deinem Bezirk erreichst, wer dein Ansprechpartner ist,

erfährst Du über die Landesgeschäftsstellen oder im Internet unter www.bayernspd.de im Adressverzeichnis.

Unterbezirke

Die Unterbezirke in Bayern entsprechen in der Regel den Bundestagswahlkreisen. In den 39 Regionalgeschäftsstellen der BayernSPD stehen die dir hauptamtlichen MitarbeiterInnen und Mitarbeiter für deine Fragen gerne zur Verfügung oder nennen Dir die Ansprechpartner in den Parlamenten.

Wo sich die nächste Regionalgeschäftsstelle in deiner Nähe befindet, erfährst Du über die Landesgeschäftsstellen oder im Internet unter www.bayernspd.de in der Rubrik „Adressverzeichnis“.

Ortsvereine

Mit gut 1800 Ortsvereinen in Bayern findest Du deinen „direkten Draht“ zur SPD in deiner Nähe. Wer dein Ansprechpartner vor Ort ist, kannst Du entweder dem Telefonbuch, unter dem Eintrag „SPD“ oder „Sozialdemokratische Partei Deutschlands“ entnehmen oder erfährst Du bei der SPD-Geschäftsstelle in deiner Nähe. Du kannst uns auch auf unseren Veranstaltungen, an unseren Informationsständen oder unseren Bürgersprechstunden ansprechen. Viele Ortsvereine

sind auch im Internet vertreten. Eine Übersicht findest Du unter www.bayernspd.de in der Rubrik „Partei vor Ort“.

Der SPD-Ortsverein schaltet sich aktiv in die Politik vor Ort ein, nimmt aber auch Einfluss auf die Willensbildung der SPD zu landes-, bundes- und europapolitischen Fragen.

LANDESGESCHÄFTSSTELLEN

Landesgeschäftsstelle München:

Informationsmaterialien, Mitgliederservice,
Organisation

Anschrift:

BayernSPD-Landesgeschäftsstelle
Georg-von-Vollmar-Haus
Oberanger 38
80331 München
Tel. 089/231711-0
Fax 089/231711-38
eMail: info@bayernspd.de

Landesgeschäftsführer

Holger Reise • holger.reise@spd.de

Abteilungsleiter Kampagne/Öffentlichkeitsarbeit

Rainer Glaab • rainer.glaab@spd.de

Sekretariat Landesvorsitzender/Landesgeschäftsführer

Inge Kraus • inge.kraus@spd.de

Telefonzentrale/Bürgerservice

Sebastian Haferkorn • sebastian.haferkorn@spd.de
Victoria Wulff • victoria.wulff@spd.de
Heike Ranze

Servicestellen:

Eure Ansprechpartnerinnen und Ansprechpartner in
der Landesgeschäftsstelle München:

Inhaltliche Fragen/Pers. Referent des Vorsitzenden

Andreas Keller • andreas.keller@spd.de

Statistik/Wahlen/AfA/60+

Werner Nüßlein • werner.nuesslein@spd.de

Pressesprecher

Jarmila Schneider • jarmila.schneider@spd.de
Gregor Tschung • gregor.tschung@spd.de

Rednereinsatz/Termine

Sandra Graf • sandra.graf@spd.de

Veranstaltungen/Equipment/Buchhaltung

Franz Weiß • franz.weiss@spd.de

Internet/Endstation Rechts

Rüdiger Löster • ruediger.loester@spd.de

Druck/Gestaltung/Plakate/Materialien

Jiri Karel • jiri.karel@spd.de

Jusos/AGS/ASG/AfB

Maria Deingruber • maria.deingruber@spd.de

Frauenreferat/AsF/ASJ

Nina Herweck • nina.herweck@spd.de

Büro Christian Ude

Steven Kalus • christian.ude@spd.de

Landesgeschäftsstelle Regensburg:

Bilanzen, Mitgliederverwaltung
(Adressänderungen etc.)

Anschrift:

BayernSPD-Landesgeschäftsstelle
Richard-Wagner-Str. 4
90355 Regensburg
Tel. 0941/799880
Fax 0941/7998830
eMail: lvfinanzen@spd.de

Landesgeschäftsführer Finanzen

Alfons Sträußl • alfons.straeussl@spd.de

EDV/Mitgliederverwaltung/Rechnungswesen

Andre Pöhler • andre.poehler@spd.de

EDV/Mitgliederverwaltung/GD Kasse

Karin Dellinger • karin.dellinger@spd.de

Buchhaltung

Frieda Hack • frieda.hack@spd.de
Susanne Söllner

GESCHÄFTSSTELLEN

SPD-BEZIRKSVERBAND OBERFRANKEN

Luitpoldstr. 48 a
96052 Bamberg
BV: Anette Kramme, MdB
BGF: Oskar Krause
ab 1. April 2012 Oliver Jauernig
Büro: Erna Böhnlein-Britz

Tel.: 0951 - 2 33 76
Fax: 0951 - 2 18 68
info@spd-oberfranken.de
www.spd-oberfranken.de
Oskar.Krause@spd.de
Oliver.Jauernig@spd.de
Erna.Boehnlein@spd.de

SPD-Unterbezirk Bamberg
Luitpoldstr. 48 a
96052 Bamberg
GF: Oskar Krause
Conny Daig-Kastura
Kreise: Bamberg Stadt, Bamberg Land, Forchheim

Tel.: 0951 - 2 33 76
Fax: 0951 - 2 18 68
Oskar.Krause@spd.de
Cornelia.Daig-Kastura@spd.de
www.spd-bamberg.de

SPD-Unterbezirk Bayreuth
Friedrich-Puchta-Straße 22
Büro: Erna Böhnlein-Britz (Verw. Angest.)
Kreise: Bayreuth Stadt,
Bayreuth Land

Tel.: 0921 - 2 63 21
Fax: 0921 - 8 35 93
Erna.Boehnlein@spd.de

SPD-Unterbezirk Coburg
Sonntagsanger 9 / Willy-Brandt-Haus
96450 Coburg
GF: Oliver Jauernig
Kreise: Coburg Stadt, Coburg Land, Kronach

Tel.: 09561 - 7 56 15
Fax: 09561 - 9 44 33
Oliver.Jauernig@spd.de
www.spd-coburg-kronach.de

SPD-Unterbezirk Hof
Von der Tann-Str. 1
95028 Hof/Saale
GF: Bettina Bayerl
Kreise: Hof Stadt, Hof Land, Wunsiedel

Tel.: 09281 - 71 49 - 0
Fax: 09281 - 71 49 71
Bettina.Bayerl@spd.de

SPD-Unterbezirk Kulmbach
Obere Stadt 18
95326 Kulmbach
Büro: Dr. Anne Helfensteller (Verw.Ang.)
Kreise: Kulmbach, Lichtenfels

Tel.: 09221 - 87 94 60
Fax: 09221 - 87 94 58
Anne.Helfensteller@spd.de

SPD-BEZIRKSVERBAND MITTELFRANKEN

Karl-Bröger-Straße 9
90459 Nürnberg

Tel.: 0911 – 4 38 96 - 0
Fax: 0911 – 4 38 96 - 19

BV: Christa Naaß, MdL

www.spd-mittelfranken.de

BGF: Hans Makilla
ab 01. April 2012: Olaf Schreglmann
Büro: Iris Lenz

Hans.Makilla@spd.de
Olaf.Schreglmann@spd.de
Iris.Lenz@spd.de

SPD-Unterbezirk Ansbach
Triesdorfer Straße 21
91522 Ansbach
Büro: Michael Rehbogen (Verw. Angest.)
Kreise: Ansbach Stadt, Ansbach Land,
Weißenburg-Gunzenhausen

Tel.: 0981 - 6 22 19
Fax: 0981 - 6 48 86
Michael.Rehbogen@spd.de

SPD-Unterbezirk Erlangen
Friedrich-List-Straße 5
91054 Erlangen
Büro: Jutta Ledertheil (Verw. Angest.)
Kreise: Erlangen Stadt, Erlangen-Höchstadt

Tel.: 09131 - 8 12 65 11
Fax: 09131 - 8 12 65 13
Jutta.Ledertheil@spd.de

SPD-Unterbezirk Fürth
Theaterstraße 24
90762 Fürth/Bay.

Tel.: 0911 - 77 07 76
- 77 71 29
Fax: 0911 – 528 55 39

Büro: Renate Girsig (Verw. Angest.)
Marianne Niclaus (Verw. Angest.)
Kreise: Fürth Stadt, Fürth Land,
Neustadt-Bad Windsheim

Renate.Girsig@spd.de
Marianne.Niclaus@spd.de

SPD-Unterbezirk Nürnberg
Karl-Bröger-Straße 9
90459 Nürnberg
GF: Hans Makilla/Olaf Schreglmann
ab 01. Mai 2012: Olaf Schreglmann
Büro: Iris Lenz (Verw. Ang.)
SPD-Unterbezirk Nürnberg
Kreis: Nürnberg-Stadt
SPD-Unterbezirk Schwabach
Kreis: Schwabach

Tel.: 0911 - 4 38 96 - 0
Fax: 0911 – 4 38 96 19
www.spd-nuernberg.de
Hans.Makilla@spd.de
Olaf.Schreglmann@spd.de
Iris.Lenz@spd.de

SPD-Geschäftsstelle Roth
Hilpoltsteiner Straße 24a
91154 Roth
GF: Christine Appelt
Büro: Regina Seidler (Verw. Ang.)
SPD-Unterbezirk Nürnberger-Land
Kreis: Nürnberger-Land
SPD-Unterbezirk Roth
Kreis: Roth

Tel.: 09171 - 6 26 72
Fax: 09171 - 6 22 46
Christine.Appelt@spd.de
Regina.Seidler@spd.de

SPD-BEZIRKSVERBAND UNTERFRANKEN

Semmelstraße 46 R
97070 Würzburg

Tel.: 0931 - 55 485
Fax: 0931 - 3 04 16 91

BV: Frank Hofmann, MdB
BGF: Derya Özkan (komm.)
ab 01. April 2012: Isabella Walter
Büro: Rosemarie Lang

Derya.Oezkan@spd.de
Isabella.Walter@spd.de
Rosemarie.Lang@spd.de

SPD-Geschäftsstelle Aschaffenburg
Goldbacher Straße 15
63739 Aschaffenburg
GF: Derya Özkan
Kreise: Aschaffenburg Stadt,
Aschaffenburg Land

Tel.: 06021 - 2 20 02
Fax: 06021 - 2 74 89

Derya.Oezkan@spd.de

SPD-Geschäftsstelle Rhön-Haßberge
Theodor-Morung-Straße 23
97437 Haßfurt
Büro: Siegfried Naumann (Verw. Angest.)
Kreise: Haßberge, Rhön-Grabfeld,
Bad Kissingen

Tel.: 09521 - 34 24
Fax: 09521 - 76 42 (MdB-Büro)

Siegfried.Naumann@spd.de

SPD-Geschäftsstelle Erlenbach
Martin-Luther-Platz 2
63906 Erlenbach a. Main
Büro: Sabine Kettinger (Verw. Angest.)
Kreise: Main-Spessart, Miltenberg

Tel.: 09372 - 9407555
Fax: 09372 - 9495432

Sabine.Kettinger@spd.de

SPD-Geschäftsstelle Schweinfurt
Kornmarkt 17/I
97421 Schweinfurt
GF: Isabella Walter
Kreise: Schweinfurt Stadt, Schweinfurt Land,
Kitzingen

Tel.: 09721 - 71 57 - 0
Fax: 09721 - 71 57 - 11

Isabella.Walter@spd.de

SPD-Geschäftsstelle Würzburg
Semmelstraße 46 R
97070 Würzburg
Büro: Jutta Henzler (Verw. Angest.)
SPD-Unterbezirk Würzburg Land
Kreis: Würzburg Land
SPD-Unterbezirk Würzburg Stadt
Kreis: Würzburg Stadt

Tel.: 0931 - 5 18 12
Fax: 0931 - 3 04 16 91

Jutta.Henzler@spd.de

SPD-BEZIRKSVERBAND NIEDERBAYERN

Thurmayrstr. 11
94315 Straubing

Tel.: 09421 – 185173
Fax: 09421 – 4 33 87

BV: Michael Adam

BGF: Christine Schrock
Büro: Renate Rückert

Christine.Schrock@spd.de
Renate.Rueckert@spd.de

SPD-Geschäftsstelle Deggendorf
Nördlicher Stadtgraben 9
94469 Deggendorf
Büro: Brigitte Pancur (Verw. Angest.)
Kreise: Deggendorf-Stadt,
Deggendorf-Land, Freyung-Grafenau

Tel.: 0991 - 51 31
Fax: 0991 - 38 24 16

Brigitte.Pancur@spd.de

SPD-Geschäftsstelle Landshut
Ludmillastraße 15 a
84034 Landshut
GF: Marianne Bontzol
Kreise: Kelheim, Landshut Stadt, Landshut Land

Tel.: 0871 - 2 52 59
Fax: 0871 - 2 76 25 89

Marianne.Bontzol@spd.de

SPD-Geschäftsstelle Passau
Sailerwöhr 13
94032 Passau
Büro: Gabriele Pielmeier (Verw. Angest.)
Kreise: Passau Stadt, Passau Land,

Tel.: 0851 - 5 82 55
Fax: 0851 - 5 96 22

Gabriele.Pielmeier@spd.de

SPD-Geschäftsstelle Eggenfelden
Öttingerstr. 6-10
84307 Eggenfelden
Büro: Susann Oberlander (Verw. Angest.)
Kreise: Rottal-Inn, Dingolfing/Landau

Tel.: 08721 - 66 00
Fax: 08721 - 50 88 01

Susann.Oberlander@spd.de

SPD-Geschäftsstelle Straubing
Thurmayrstr. 11
94315 Straubing
GF: Christine Schrock
Büro: Renate Rückert (Verw. Angest.)
SPD-Unterbezirk Straubing
Kreis: Straubing Stadt,
Straubing Bogen
SPD-Unterbezirk Regen
Kreis: Regen

Tel.: 09421 - 4 27 61
Fax: 09421 - 4 33 87

Christine.Schrock@spd.de
Renate.Rueckert@spd.de

SPD-BEZIRKSVERBAND OBERPFALZ

Richard-Wagner-Straße 4/I
93055 Regensburg

Tel.: 0941 - 79 42 19
Fax: 0941 - 79 21 63

BV: Franz Schindler, MdL

BGF: Gisela Birner
Büro: Margit Schneider

Gisela.Birner@spd.de
Margit.Schneider@spd.de

SPD-Geschäftsstelle Amberg
Seminargasse 10
92224 Amberg

Tel.: 09621 - 42 94 00
Fax: 09621 - 42 94 02

GF: Sonja Grünheit
Büro: Isabell Ebert (Verw. Angest.)
Kreise: Amberg Stadt, Neumarkt i.d.Opf.
Amberg-Sulzbach

Sonja.Gruenheit@spd.de
Isabell.Ebert@spd.de

SPD-Geschäftsstelle Regensburg
Richard-Wagner-Straße 4/I
93055 Regensburg

Tel.: 0941 - 79 42 19
Fax: 0941 - 79 21 63

GF: Gisela Birner
Büro: Margit Schneider (Verw. Angest.)
Kreise: Regensburg Stadt, Regensburg Land

Gisela.Birner@spd.de

SPD-Geschäftsstelle Schwandorf
Ettmannsdorfer Str. 12
92421 Schwandorf

Tel.: 09431 - 4 26 50
Fax: 09431 - 97 44

GF: Sonja Grünheit
Kreise: Schwandorf Stadt
Schwandorf Land, Cham

Sonja.Gruenheit@spd.de

SPD-Geschäftsstelle Weiden
Hinterm Zwinger 22 / Postfach 30
92637 Weiden / 92619 Weiden

Tel.: 0961 - 70 66
Fax: 0961 - 4 33 75

GF: Gisela Birner
Kreise: Neustadt a.d. Waldnaab,
Tirschenreuth, Weiden i.d. Opf. Stadt

Gisela.Birner@spd.de

SPD-BEZIRKSVERBAND OBERBAYERN

Oberanger 38/II
80331 München

Tel.: 089 - 23 17 11 31
Fax: 089 - 23 17 11 58

BV: Ewald Schurer, MdB
BGF: Josefa Steidl
ab 1. April 2012: Florian Demmel

Josefa.Steidl@spd.de
Florian.Demmel@spd.de

SPD-Geschäftsstelle München
Oberanger 38/IV
80331 München

Tel.: 089 - 23 17 11 49
Fax: 089 - 23 17 11 47

GF: Philipp Obermüller
Büro: Doris Brinnig
Henriette Baiter
Kreis: München Stadt

Philipp.Obermueller@spd.de
Doris.Brinnig@spd.de
Henriette.Baiter@spd.de

SPD-Geschäftsstelle München Land
Oberanger 38/II
80331 München

Tel.: 089 - 23 17 11 35
Fax: 089 - 23 17 11 58

GF: Angelika Stöger
Kreis: Landkreis München

Angelika.Stoeger@spd.de

SPD-Geschäftsstelle Wolfratshausen
Bahnhofstraße 19/I / Postfach 15 03
82515 Wolfratshausen / 82505 Wolfratshausen

Tel.: 08171 - 27 414
Fax: 08171 - 27 512

Büro: Viola Seidel (Verw. Angest.)

Viola.Seidel@spd.de

SPD-Unterbezirk Starnberg

Kreis: Starnberg

SPD-Unterbezirk Bad Tölz-Wolfratshausen

Kreis: Bad Tölz-Wolfratshausen

SPD-Unterbezirk Miesbach

Kreis: Miesbach

SPD-Geschäftsstelle Fürstenfeldbruck
Fichtenstr. 27
82256 Fürstenfeldbruck

Tel.: 08141 - 4 16 66
Fax: 08141 - 4 14 33

Büro: Steven Kalus (Verw. Angest.)

Steven.Kalus@spd.de

SPD-Unterbezirk Dachau

Kreis: Dachau

SPD-Unterbezirk Fürstenfeldbruck

Kreis: Fürstenfeldbruck

SPD-Geschäftsstelle Weilheim-Schongau
Obere Stadt 3
82362 Weilheim

Tel.: 0881-9249747
Fax: 0881-9249748

Büro: Gillian Susan Pal (Verw. Angest.)

Gillian.Pal@spd.de

SPD-Unterbezirk Weilheim-Schongau

Kreis: Weilheim-Schongau

SPD-Unterbezirk Garmisch-Partenkirchen

Kreis: Garmisch-Partenkirchen

SPD-Unterbezirk Landsberg/Lech

Kreis: Landsberg/Lech

SPD-Geschäftsstelle Ingolstadt
 Unterer Graben 87
 85049 Ingolstadt
 GF: Florian Demmel
 SPD-Unterbezirk Eichstätt
 Kreis: Eichstätt
 SPD-Unterbezirk Ingolstadt
 Stadt: Ingolstadt
 SPD-Unterbezirk Neuburg-Schrobenhausen
 Kreis: Neuburg-Schrobenhausen
 SPD-Unterbezirk Pfaffenhofen a.d. Ilm
 Kreis: Pfaffenhofen/Ilm

Tel.: 0841 - 3 33 27
 Fax: 0841 - 3 25 09

Florian.Demmel@spd.de

SPD-Geschäftsstelle Freising
 Gartenstr. 4
 85354 Freising
 GF: Markus Grill
 SPD-Unterbezirk Erding
 Kreis: Erding
 SPD-Unterbezirk Freising
 Kreis: Freising
 SPD-Unterbezirk Ebersberg
 Kreis: Ebersberg

Markus.Grill@spd.de

SPD-Geschäftsstelle Mühldorf
 Mühlenstraße 12
 84453 Mühldorf
 GF: Josefa Steidl
 Büro: Eleonore Ismail (Verw. Angest.)
 SPD-Unterbezirk Altötting
 Kreis: Altötting
 SPD-Unterbezirk Mühldorf
 Kreis: Mühldorf

Tel.: 08631 - 71 97
 Fax: 08631 - 1 48 34

Josefa.Steidl@spd.de
 Eleonore.Ismail@spd.de

SPD-Geschäftsstelle Rosenheim
 Färberstraße 23 / Postfach 10 48
 83022 Rosenheim / 83011 Rosenheim
 Büro: Angelika Rösner (Verw. Angest.)
 SPD-Unterbezirk Rosenheim-Stadt
 Kreis: Stadt Rosenheim
 SPD-Unterbezirk Rosenheim-Land
 Kreis: Rosenheim

Tel.: 08031 - 38 11 40
 Fax: 08031 - 38 12 53

Angelika.Roesner@spd.de

SPD-Geschäftsstelle Traunstein
 Kniebos 3
 83278 Traunstein
 Büro: Gabriele Wallner (Verw. Angest.)
 SPD-Unterbezirk Traunstein
 Kreis: Traunstein
 SPD-Unterbezirk Berchtesgadener Land
 Kreis: Berchtesgadener Land

Tel.: 0861 - 48 53
 Fax: 0861 - 43 60

Gabriele.Wallner@spd.de

SPD-BEZIRKSVERBAND SCHWABEN

Schaezlerstraße 13
86150 Augsburg

Tel.: 0821 - 3 67 6
Fax: 0821 - 15 25 66

BV: Harald Güller, MdL
BGF: Peter Jasperse
Büro: Katja Simmoleit (Verw. Angest.)

Peter.Jasperse@spd.de
Katja.Simmoleit@spd.de

SPD-Geschäftsstelle Augsburg Stadt
Schaezlerstraße 13
86150 Augsburg
GF: Peter Jasperse
Kreis: Augsburg Stadt

Tel.: 0821 - 3 67 66
Fax: 0821 - 15 25 66

SPD-Geschäftsstelle Augsburg Land
Schaezlerstraße 13
86150 Augsburg
Büro: Katja Simmoleit (Verw. Angest.)
Hannelore Hußlein-Müller (Verw. Angest.)
SPD-Unterbezirk Aichach-Friedberg
Kreis: Aichach-Friedberg
SPD-Unterbezirk Augsburg Land
Kreis: Augsburg Land

Tel.: 0821 - 51 95 76
Fax: 0821 - 15 87 96

Katja.Simmoleit@spd.de
Hanne.Husslein-Mueller@spd.de

SPD-Geschäftsstelle Neu-Ulm/Günzburg
Augsburger Straße 3
89231 Neu-Ulm
Büro: Guido Berning (Verw. Angest.)
SPD-Unterbezirk Neu-Ulm
Kreis: Neu-Ulm
SPD-Unterbezirk Günzburg
Kreis: Günzburg

Tel.: 0731 - 73 00 1
Fax: 0731 - 7 86 48

Guido.Berning@spd.de

SPD-Geschäftsstelle Donau-Ries/Dillingen
Hindenburgstraße 16
86609 Donauwörth
Büro: Gerda Liedl-Volz (Verw. Angest.)
SPD-Unterbezirk Donau-Ries
Kreis: Donau-Ries
SPD-Unterbezirk Dillingen
Kreis: Dillingen

Tel.: 0906 - 99 99 858
Fax: 0906 - 99 99 859

Gerda.Liedl-Volz@spd.de

SPD-Geschäftsstelle Kempten
Heinrichgasse 5
87435 Kempten
Büro: Gertraud Faber (Verw. Angest.)
SPD-Unterbezirk Allgäu
Kreise: Lindau (Bodensee), Oberallgäu
Kempten Stadt

Tel.: 0831 - 2 70 11
Fax: 0831 - 1 02 42

Gertraud.Faber@spd.de

SPD-Geschäftsstelle Kaufbeuren
 Ganghoferstraße 2
 87600 Kaufbeuren
 Büro: Anne Schäfer (Verw. Angest.)
 SPD-Unterbezirk Ostallgäu
 Kreise: Kaufbeuren, Landkreis Ostallgäu
 SPD-Unterbezirk Memmingen-Unterallgäu
 Kreis: Memmingen, Landkreis Unterallgäu

Tel.: 08341 - 36 96
 Fax: 08341 - 9 95 03 31
 Anne.Schaefer@spd.de

Web-O-Mat der BayernSPD

Viele Untergliederungen und MandatsträgerInnen der BayernSPD operieren mit leicht bis völlig abweichenden Online-Auftritten – sowohl technisch als auch gestalterisch. Viele sind überhaupt nicht im Internet präsent.

Wie erhöhen wir unsere Schlagkraft? Durch synchronisiertes und vernetztes Zusammenwirken aller!

Der Web-O-Mat ist da - die Internet-Maschine der BayernSPD

Der Web-O-Mat ist die neue vernetzende Internet-Maschine der BayernSPD, die allen Gliederungen, MandatsträgerInnen und KandidatInnen einen sauberen und stets aktuellen Internet-Auftritt ermöglicht.

- Eine zentrale technische Plattform, die von allen mit der gleichen Technik gepflegt (Stichwort „Content Management System (CMS)“ – Eingabemaske für die Verwaltung des Inhalts).
- Ein gemeinsames Erscheinungsbild von Coburg bis Lindau, von Aschaffenburg bis Berchtesgaden – natürlich individualisierbar.
- Für kleine Ortsvereine und großkopferte: ein System, in dem alle Inhalte und alle Handwerkszeuge für alle Beteiligten zugänglich sind.
- Alle Seiten werden gegenseitig aktualisiert, so dass zum Beispiel zentrale Kampagnen überall hin transportiert werden samt Anbindung der (neuen) sozialen Netzwerke im Internet – alles automatisch!
- „Lieferant“ der kompletten Technik ist die BayernSPD.
- Ersteinrichtung und Schulung durch die Landesgeschäftsstelle in München.



Hört sich mindestens visionär an, aber ihr könnt das ab sofort für euch auswählen – mit dem Web-O-Mat der BayernSPD!

Link: www.spd-webomat.de

POLITISCHE BILDUNG

Am Anfang der Arbeiterbewegung, aus der die SPD hervorging, war der Bildungsverein. Die Menschen in der Mitte des 19. Jahrhunderts hatten erkannt: nur mit Bildung können sie Einfluss auf ihr Schicksal nehmen. Ging es damals vor allem um Grundkenntnisse wie Lesen, Schreiben und Rechnen, so gilt dies heute insbesondere für Politische Bildung. Denn nur wer die Zusammenhänge kennt, wer ein größeres Wissen um politische Vorgänge hat als das, was aus

der Tagespresse und Fernsehen zu bekommen ist, kann wirkungsvoll eingreifen.

Die SPD-nahen Bildungseinrichtungen in Bayern haben ein breites Angebot, um sich genau dieses Wissen anzueignen.

Nähere Informationen unter: www.bayernspd.de, Rubrik „Politische Bildung“ oder bei jeder SPD-Geschäftsstelle.



Akademie
Frankenwarte
Würzburg

Gesellschaft für
Politische Bildung e.V.

www.frankenwarte.de



BAYERNFORUM

www.fes.de



www.vollmar-akademie.de



FRANKEN
AKADEMIE
SCHLOSS SCHNEY

www.franken-akademie.de

Bayerisches Seminar für Politik e.V.



www.baysem.de

AKTUELLE INFORMATIONEN

Als Mitglied der BayernSPD stehen Dir vielfältige Informationsangebote zur Verfügung:

BayernVorwärts

Das Magazin im Magazin. Als Beilage im Mitglieder-magazin „Vorwärts“ informiert der „BayernVorwärts“ zehn Mal im Jahr über das Wichtige in der BayernSPD und der bayerischen Politik. Ergänzt wird die Printausgabe um den BayernVorwärts Newsletter, den alle Mitglieder, die ihre eMail-Adressen mitgeteilt haben, ca. alle zwei Wochen erhalten.

Kontakt:

BayernVorwärts
Verantwortlich: Rainer Glaab
Georg-von-Vollmar-Haus
Oberanger 38/II
80331 München
Tel. 089/23171128
Fax 089/23171138
eMail: rainer.glaab@spd.de
Internet: www.bayernspd.de

www.bayernspd.de – das Internetportal

Das sehr moderne BayernSPD-Internetportal hält alle wichtigen Informationen und Verbindungen bereit, die man braucht um politisch aktiv zu sein: Aktuelles, Politik, Partei, Presse – dies sind nur einige Rubriken, unter denen die verschiedenen Informationen zu erhalten sind.

die BayernSPD in den Netzgemeinschaften web 2.0

Willkommen im web 2.0-Zeitalter! Die BayernSPD ist natürlich auch in den sozialen Netzwerken vertreten:
www.facebook.com/bayern.spd • www.twitter.com/Bayern_SPD •
www.flickr.com/bayernspd • www.youtube.com/DieBayerischeSPD

www.bayernspd-mundfunk.de

Zahlen, Fakten, Argumente – zu den wichtigsten Themen aus der Europa-, Bundes-, Landes- und Kommunalpolitik findest Du hier hilfreiche Informationen für die Diskussionen in der Familie, am Arbeitsplatz mit Freunden und Bekannten.

<http://intern.bayern.de>

Das interne Forum der BayernSPD - natürlich Zugangsgeschützt, mit zahlreichen nützlichen Infos, wie z.B. Wahlkampfleitfäden, rechtliche Hinweise, Aktionsbörse uvm. sowie mit brauchbaren digitalen Dingen, wie z.B. Logo-Druckvorlagen etc.

www.endstation-rechts-bayern.de

Endstation Rechts. Bayern ist ein Projekt der BayernSPD und der Jungsozialistinnen und Jungsozialisten (Jusos) Bayerns. Wir berichten seit Januar 2011 über die rechte Szene in Bayern und zeigen Handlungsmöglichkeiten gegen Rechts auf.

Internetadresse: www.endstation-rechts-bayern.de

Endstation Rechts. Bayern
BayernSPD
Oberanger 38
80331 München
T 089 – 23 17 11 0
F 089 – 23 17 11 38
Ansprechpartner: Rüdiger Löster
Ruediger.Loester@spd.de



INTERESSANTE LINKS

SPD-Links:

Europa:

www.pes.org

Bund:

www.spd.de

Bayern:

www.spd-mittelfranken.de

www.spd-niederbayern.de

www.spdoberbayern.de

www.spd-oberfranken.de

www.spd-schwaben.de

www.spd-oberpfalz.de

www.spd-unterfranken.de

Allgemeine Links:

Europa:

www.europaparl.eu.int

neue Internetadresse: <http://europa.bayernspd.de>

www.socialistgroup.de

www.bundestag.de

www.spdfraktion.de

www.spd-landesgruppe.de

Bayern:

www.bayern.de

www.bayern.landtag.de

www.bayernspd-landtag.de

www.bayernsgk.de

www.bayernspd.spreadshirt.de

www.selbstaktiv.de

www.websozis.de

www.endstation-rechts-bayern.de

